


## 和泉ここわ保育園 地域交流会 第1回目



日時：6月12日（水）9：50～10：30

場所：和泉ここわ保育園 1歳児保育室にて

内容：「保育園のおもちゃ・絵本で遊ぼう」  
「エプロンシアターの観覧」 

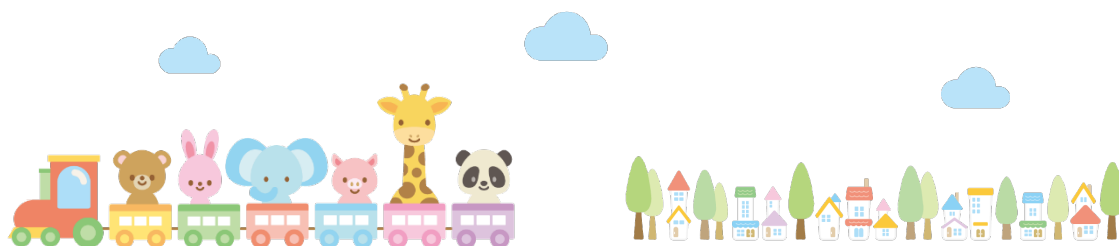
人数：事前予約先着順 1歳児対象 （7家庭限定）

予約申し込み方法：平日9：30～16：00

指定時間内に直接園へ電話にてご予約下さい。

03-6265-7228

備考：申し訳ございませんが、施設環境の事情で当日雨天時は中止とさせていただきます。  
その他：ご利用に際しての要綱はご予約の際に、詳細をお伝えいたしますので、  
ご確認の上、ご利用お願い致します。



下記の「地域交流利用に関するご案内」もご覧ください。



## 和泉ここわ保育園 地域交流利用に関するご案内

2019年4月

和泉ここわ保育園

- ① 事前に下記の時間内で園へ電話連絡の上、ご予約下さい。尚、先着順定員になり次第、受付を終了させていただきます。ご了承ください。  
平日：9：30～16：00  
連絡先：03-6265-7228
- ② 当日、体調不良等によりキャンセルとなる場合には、お手数ですが園までご連絡下さい。集団生活の施設ですので、保護者の方またはお子様が体調不良や感染症、その疑いのある場合は、来園をお断りさせて頂くことがございます。
- ③ 園の環境上、誠に申し訳ございませんが、朝から雨天の際は中止とさせていただきます。尚、曖昧な天候により中止となる際、予約されました方に関しましては、9：15までにこちらよりご連絡致します。（予約の連絡の際、連絡先を伺います。ご了承ください。）
- ④ お車での来園はお断わりしております。  
尚、駐輪スペースはございませんので、徒歩での来園をお願い致します。  
ベビーカーの一時駐輪は可能です。（※ベビーカー置き場に屋根はございません。）
- ⑤ オムツ、おしり拭きは各自でご持参ください。
- ⑥ 交流活動実施の記録を目的として、職員が活動中に写真撮影を行います。個人の特定がしないような構図で撮影させて頂き、園内の掲示や外部への掲載などは行いませんが、撮影に同意されない方がいらっしゃいましたら、お手数ですが、事前に担当職員へお知らせ下さい。

皆様に気持ち良くご利用いただくためにもご理解ご協力をお願いいたします。

